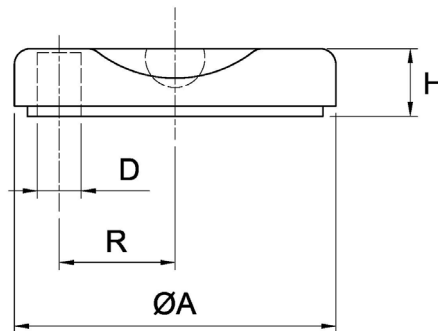


# NB

## Base Nylon diametri 30-40-50-80-100 mm

### Nylon Base 30-40-50-80-100 mm diam.

Cod.	A	D	H	R	Carico Max di Rottura Max Breaking Load daN	Carico Max di Utilizzo Max Load of Use daN	U.V.
A3NB30	30	-	15	-	700	350	24
A3NB40	40	-	17	-	1156	551	24
A3NB50	50	6,5	17	17	1103	525	24
A3NB80	80	10,5	18	30	1675	798	24
A3NB100	100	12,5	18	36,5	1539	733	12



#### Caratteristiche

**Materiale:** Nylon caricato vetro

**Tipo Base:** Fissabile al suolo (eccetto NB40)

#### Caratteristiche Specifiche:

Funzione antivibrante moderata

**Corredo Base:** Suola antiscivolo in dotazione

#### Nota:

Accoppiabile con gli steli a testa snodata G e GX (diametro testa sferica 14,8 mm)

#### Product specification

**Material:** Nylon fiberglass reinforced

**Base Type:** Bolt down (except NB40)

#### Specific Features:

Moderate antivibration function

**Base Outfit:** Non-slip pad included

#### Note:

Matching with spindles G and GX (spheric head diameter 14,8 mm)

